

Malvern House London 英國倫敦暑期夏令營

上課地點: Malvern House 語言中心 · 位於倫敦 1 區的 King's Cross 站上 · 交通非常方便

每間教室都有戶動式教學白板 · 全棟有免費無線網路使用 · 只收最高上限 60 位學生 · 分班測驗 · 每 15 人為一班 · 目前國籍以歐洲學生居多。

住宿地點: 倫敦大學宿舍 Garden Hall 單人套房(獨立衛浴) · 位於倫敦 Zone 1 精華區

招生年紀: 16 – 19 歲

課程時間: 7/14-8/4 (三週)

費用: 台幣\$125,000



6/10 前報名折扣\$5000

費用包含: 每週 15 小時英語課程/單人套房倫敦大學學校宿舍/每日三餐/Travel Card/每週 5 次半天戶外教學/及每週一次全天觀光行程/來回接送機

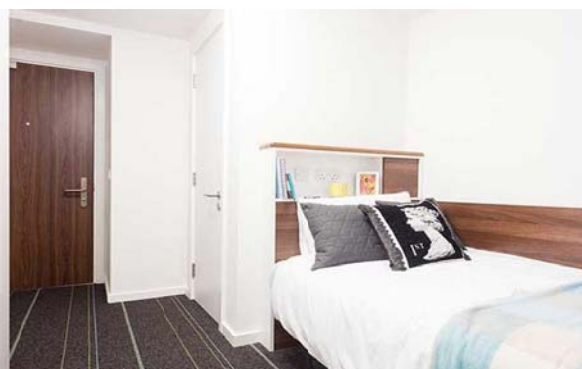
費用不包含: 國際機票 · 建議訂國泰航空有伴同行 · 學人配合金展旅行社可代為預訂或自行購買皆可、保險(可在台灣自行購買)、個人零用錢、投幣式洗衣費



住宿 Garden Hall 外觀圖



宿舍內觀圖



旅遊安排行程每週由學校安排 · 著名景點有

- 大英博物館
- 牛津街
- 倫敦眼
- 自然歷史博物館和海德公園
- 哈利波特工作室

航班參考行程

日 日期	城市/航站/ 停留城市	時間	航班 艙等 狀態	停留/機型/ 飛行時間 服務
六 07 月 13 日	出發 台北桃園(TPE)台灣桃園國際機場	1845	CX473	直飛
	第一航站		經濟艙	空中巴士 330-
	抵達 香港(HKG)香港國際機場	2045	機位 OK	300
	第一航站			2 小時 00 分鐘
				晚餐
台北桃園(TPE) - 香港(HKG) 實際飛行: CATHAY PACIFIC AIRWAYS				
日 07 月 14 日	出發 香港(HKG)香港國際機場	0015	CX237	直飛
	第一航站		經濟艙	波音 777-300ER
	抵達 倫敦(LHR)倫敦希斯洛機場	0615	機位 OK	13 小時 00 分鐘
	第三航站			早餐晚餐
香港(HKG) - 倫敦(LHR) 實際飛行: CATHAY PACIFIC AIRWAYS				
六 08 月 03 日	出發 倫敦(LHR)倫敦希斯洛機場	2220	CX254	直飛
	第三航站		經濟艙	波音 777-300ER
08 月 04 日	抵達 香港(HKG)香港國際機場	1715	機位 OK	11 小時 55 分鐘
	第一航站			早餐晚餐
倫敦(LHR) - 香港(HKG) 實際飛行: CATHAY PACIFIC AIRWAYS				
日 08 月 04 日	出發 香港(HKG)香港國際機場	1850	CX478	直飛
	第一航站		經濟艙	空中巴士 330-
	抵達 台北桃園(TPE)台灣桃園國際機場	2055	機位 OK	300
	第一航站			2 小時 05 分鐘
				晚餐
香港(HKG) - 台北桃園(TPE) 實際飛行: CATHAY PACIFIC AIRWAYS				



欲報名請洽學人留學

(04)2305-7368 遊學部經理 曾小姐 Vicky

獨享優惠專案: 6/10 前報名折扣\$5000